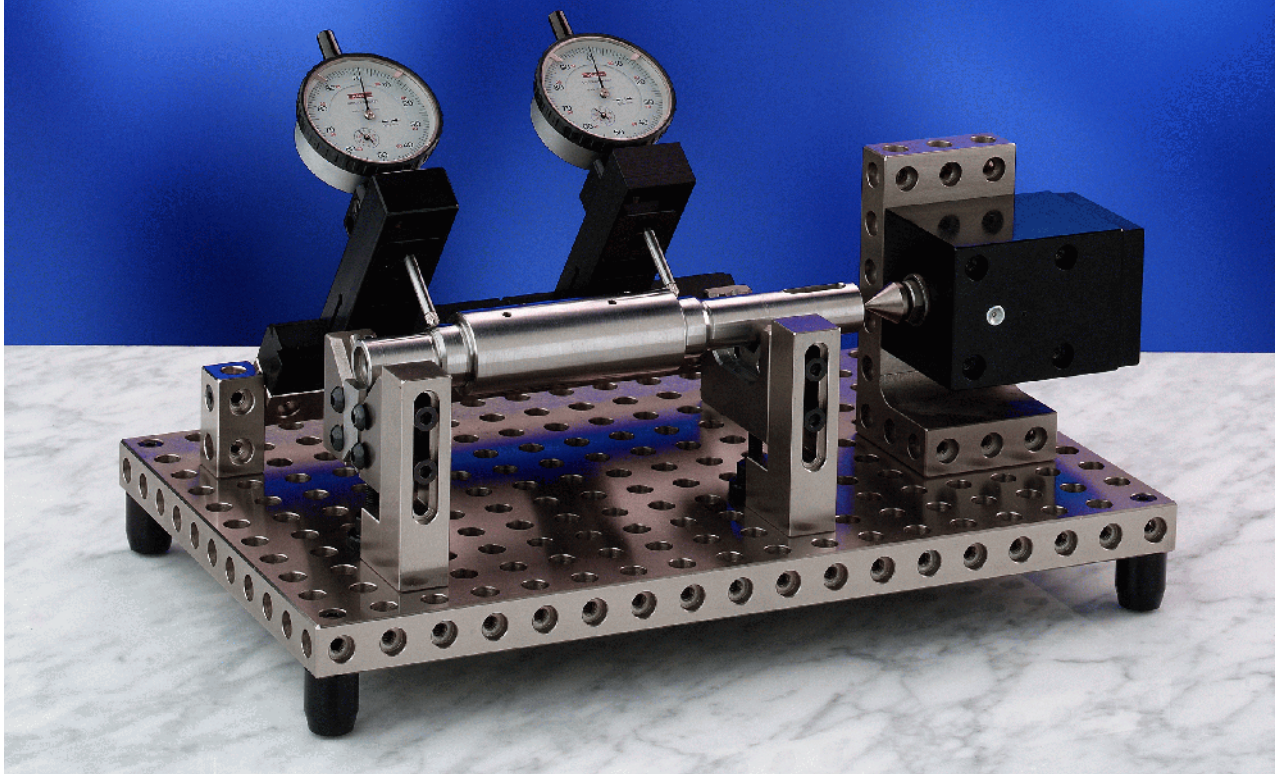




# Universal - Meß- und Prüfbaukasten



**SPREITZER**  
PRÄZISIONSWERKZEUGE

## Die innovative und modulare Lösung in Ihrer Qualitätssicherung

- Konsequente Weiterentwicklung unseres seit Jahren bewährten Universal-Spannsystems
- Präzise und einfach Montage von Meß- und Prüfeinrichtungen
- Hochwertige korrosionsgeschützte Ausführung
- Umfangreiches Zubehör an Spannmittel
- Ausgeklügelte Meßuhrhalter und Kombinationen

Rasterabstand:	20 mm
Positionierdurchmesser:	10 H7
Spanngewinde:	M6 (M7)
Rastertoleranz:	± 0,01 mm

### ■ Systemaufbau

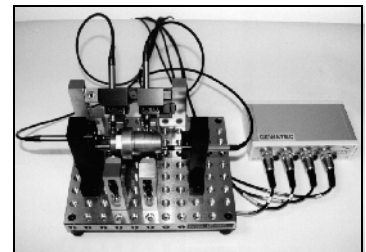
Der Universal-Meß- und Prüfbaukasten beruht auf einer konsequenten Weiterentwicklung unseres seit Jahren bewährten Universal-Spannsystems.

Er besteht aus verschiedenen Bauelementen die schnell, einfach und präzise zu Meß- und Prüfeinrichtungen montiert werden können.

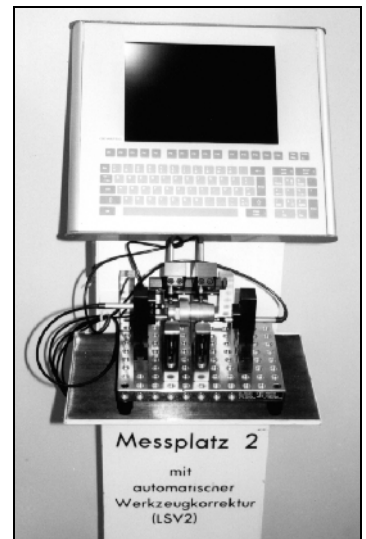
Für die Aufnahme von analogen und elektronischen Meßtastern stehen

### ■ Positionierung

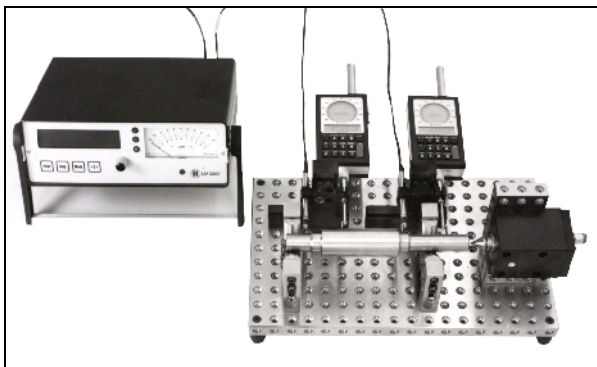
Durch Zentrierbuchsen werden die Bauelemente systemlogisch positioniert und mit M6 (M7) Innensechskantschrauben befestigt.



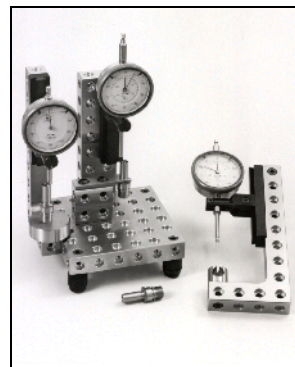
Mehrstellen-Meßvorrichtung



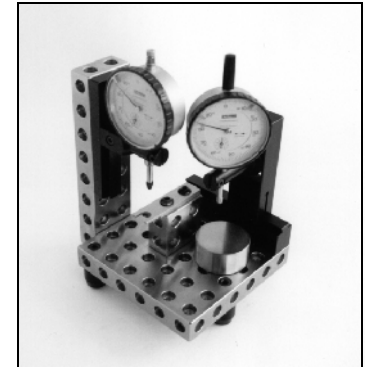
Meßplatz mit Terminal



Mehrstellen-Meßvorrichtung mit elektronischen Meßtaster und Reitstock



Einzelmeßvorrichtung



Einzelmeßvorrichtung